



**Fundação Educacional Claudino Francio**  
**Centro de Educação Básica São José**

Sorriso \_\_\_\_\_ / \_\_\_\_\_ / \_\_\_\_\_

**REVISÃO DE CIÊNCIAS**

1) **ESCREVA** O QUE SE PEDE:

A) UM **ANIMAL** DE HÁBITOS **DIURNOS** \_\_\_\_\_

B) UM **ANIMAL** DE HÁBITOS **NOTURNOS** \_\_\_\_\_

2) **DESENHE** :

A) UMA **PLANTA** DE HÁBITO **DIURNO**

B) UMA **PLANTA** DE HÁBITO **NOTURNO**



3) **PINTE** DE VERMELHO OS ANIMAIS DE HÁBITOS **DIURNOS** E DE VERDE OS ANIMAIS DE HÁBITOS **NOTURNOS**.



4) **CIRCULE** A IMAGEM QUE REPRESENTA O DIA E **FACA UM X** NA IMAGEM QUE REPRESENTA A NOITE.



5) **MARQUE** COM UM **X** A RESPOSTA CORRETA:

a) O QUE O **SOL** NOS **FORNECE** PARA QUE HAJA VIDA NA TERRA?

( ) ÀGUA E SOMBRA.

( ) CALOR E LUZ.

b) COMO É CHAMADA A **ESTRELA** QUE FICA MAIS PRÓXIMA DA TERRA?

( ) SOL.

( ) LUA.

c) SE **NÃO TIVESSEMOS O SOL** PARA AQUECER O PLANETA TERRA, O QUE ACONTECERIA?

( ) TUDO SERIA GELADO E ESCURO.

( ) TERÍAMOS DIAS E NOITES.

6) **LIGUE:**

À NOITE, PODEMOS OBSERVAR  
NO CÉU:

NASCENTE.

AO ENTARDECER, O **SOL** COMEÇA A  
“**DESAPARECER**”, ESSE FENÔMENO  
É CHAMADO DE:

A LUA E AS  
ESTRELAS.

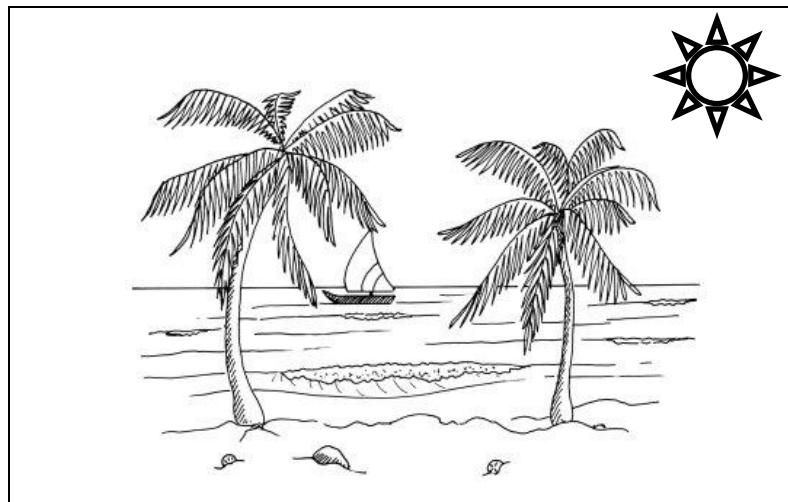
QUANDO O **SOL** NASCE DE MANHÃ  
CHAMAMOS DE:

O PLANETA TERRA SE  
MOVIMENTA AO  
REDOR DO SOL.

DURANTE O DIA, VOCÊ VÊ O **SOL** EM  
**LUGARES DIFERENTES** NO CÉU.  
ISSO ACONTECE POR QUE:

POENTE.

7) **OBSERVE** NA IMAGEM ABAIXO O SOL NASCENDO E **DESENHE** O SOL SE PONDO.



8) **CIRCULE** AS FRASES QUE ESTÃO CORRETAS:

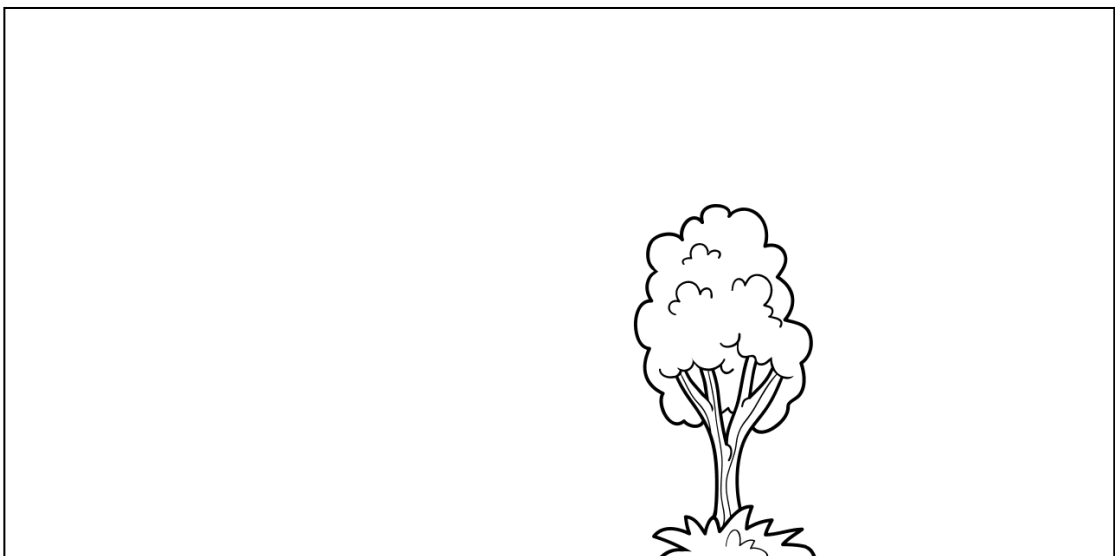
a) QUANDO É DIA AQUI NO BRASIL TAMBEM É DIA EM TODOS OS OUTROS LUGARES DO MUNDO.

b) A TERRA REALIZA DOIS MOVIMENTOS CONSTANTEMENTE, MAS NÓS NÃO OS SENTIMOS.

c) O SOL GIRA O TEMPO TODO, POR ISSO TEMOS O DIA E A NOITE.

d) A TERRA TEM O FORMATO ESFÉRICO, OU SEJA, DE UMA BOLA.

9) **DESENHE** A SOMBRA DA IMAGEM A SEGUIR OBSERVANDO A POSIÇÃO DO SOL.



10) **ESCREVA** ALGUNS CUIDADOS INDISPENSÁVEIS QUANDO VAMOS NOS EXPOR AO SOL.

---

---

---

---

