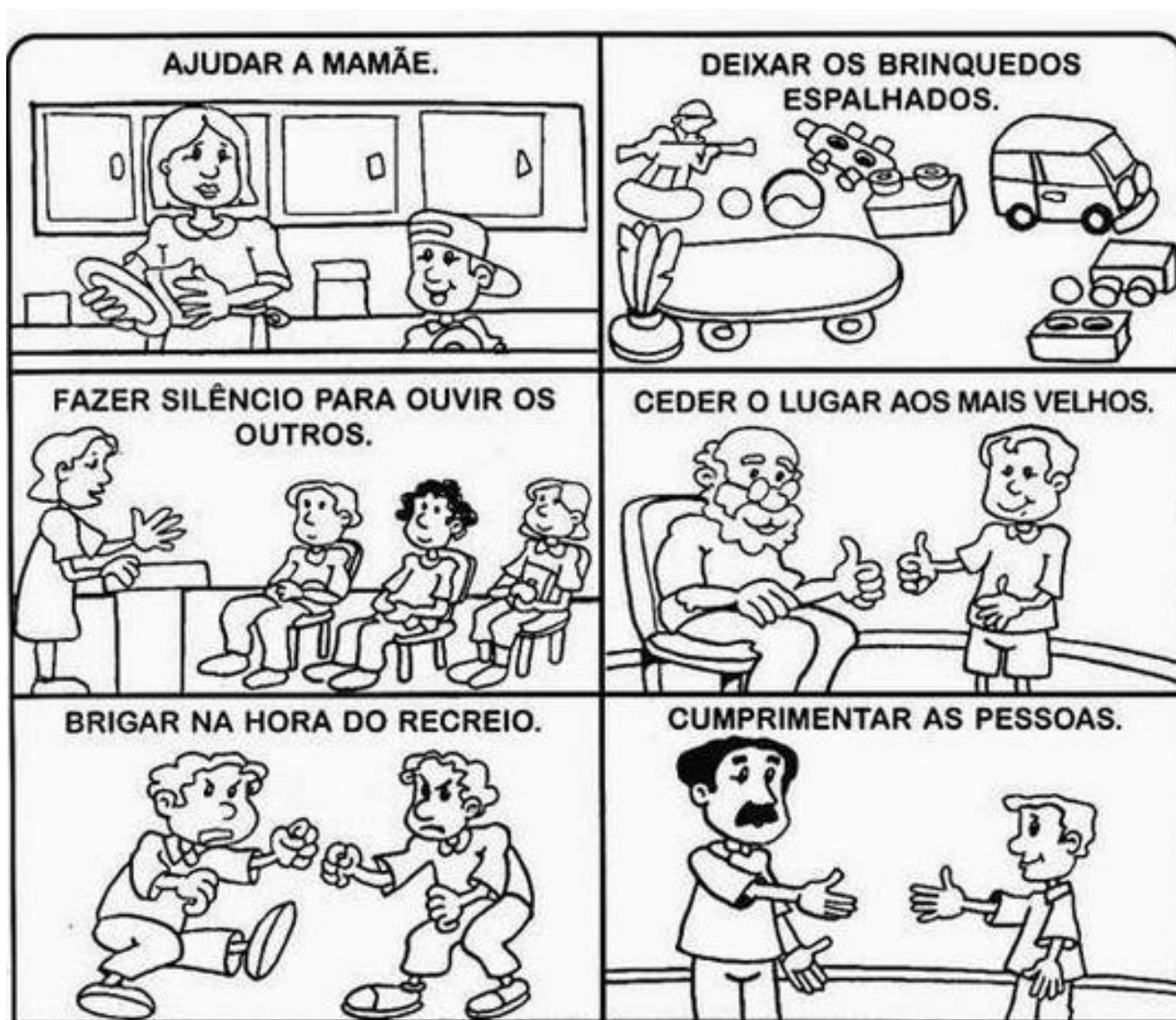


Revisão Bimestral de História e Geografia.

Fazemos parte de diferentes grupos, e em todos eles a boa convivência é fundamental para que tenhamos relações sociais respeitadas e harmônicas. Na convivência entre diferentes grupos (em casa, na escola ou na cidade). As pessoas podem ter atitudes positivas ou não.

1. Pinte as atitudes positivas e marque um X nas atitudes negativas.



2. Leia o texto a seguir.

Estação da Luz – São Paulo (SP)

A Estação da Luz, localizada no bairro da Luz, em São Paulo, é uma estação ferroviária, cujo projeto é do britânico Henry Driver.

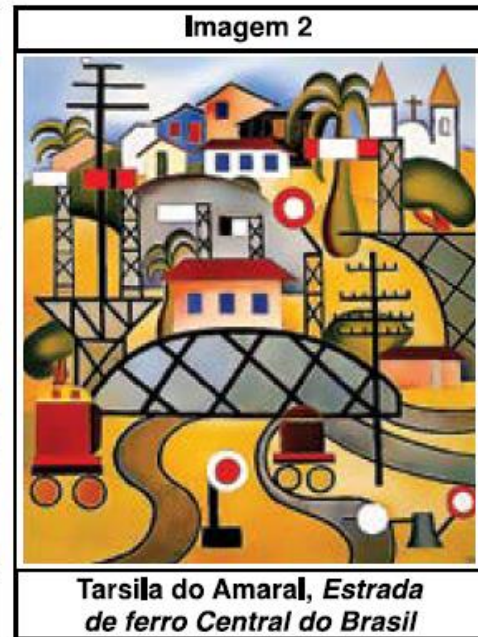
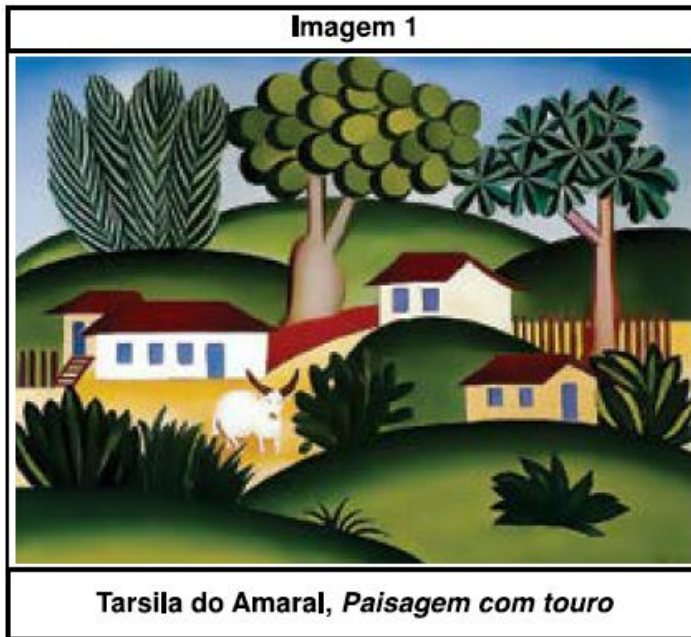
A estação existe neste mesmo local, desde 1867. Foi utilizada para o transporte do café (principal produto brasileiro na época) até o porto de Santos e, por meio dela, São Paulo recebia todos os produtos importados de que precisava, tanto para consumo, como para produção.

Atualmente, integra a Companhia Paulista de Trens e do Metrô de São Paulo.



A. O que essa e outras construções antigas, espalhadas pelo mundo, representam para suas cidades?

3. Claudia é professora e, conversando com os alunos sobre as férias de fim de ano, resolveu lançar um desafio. Para isso, entregou-lhes duas imagens e pediu para que as observassem.



a) Em seguida, perguntou:

Olhando as imagens, qual dos dois lugares você escolheria para passar suas férias?

- Responda à questão, justificando sua opinião:

b) Cite dois elementos naturais presentes em cada imagem.

Imagem 1	Imagem 2

c) Identifique na **imagem 1** os elementos antrópicos e marque-os com um **x**.

d) Liste três elementos antrópicos presentes na **imagem 2**.

4. Em nossas aulas, descobrimos que paisagem é tudo que está ao nosso redor. Utilize o banco de palavras abaixo e complete o trecho que define o conceito de paisagem e suas características.

peças – naturais – paisagem – antrópicos

O que podemos perceber no espaço, por meio dos nossos sentidos, é chamado de _____. Ela é formada por elementos _____ que fazem parte da natureza e por elementos _____, aqueles que foram construídos pelas _____.



5. Durante este bimestre, você aprendeu a identificar os elementos que caracterizam a paisagem natural e a paisagem antrópica.

A Bahia, por exemplo, é um estado que conserva parte de sua paisagem natural, mas outros lugares passaram por transformações.

Observe as fotos abaixo.

Elas representam diferentes paisagens do Estado da Bahia.

Foto 1



Foto 2



Veja que a ocupação humana aparece nas duas fotografias, pois as pessoas têm necessidades diferentes em cada tipo de paisagem.

- a) Em sua opinião, por que o homem não fez alterações na paisagem da **Foto 1**?

- b) As alterações da paisagem da **Foto 2** são necessárias para as pessoas? Justifique sua resposta.

6.Com base nos conceitos de paisagem, relacione as frases de acordo com as características de cada uma delas.

(R) Paisagem Rural.

(U) Paisagem Urbana.

- () Predominam elementos naturais, onde são praticadas diversas atividades agrícolas.
- () São paisagens constituídas por elementos urbanos como ruas, avenidas, praças, viadutos, casas e prédios.
- () Possui muitos elementos antrópicos, construídos de acordo com a necessidade das pessoas.
- () Fazem partes dessa paisagem: fazendas, sítios, áreas de plantações e de criação de animais.

Faça sua revisão com carinho e capricho!