



Fundação Educacional Claudino Francio
Centro de Educação Básica São José

Sorriso _____ / _____ / _____

REVISÃO DE CIÊNCIAS CAPÍTULO 1.

- A TERRA E SEUS RECURSOS NATURAIS, P. 83 ATÉ 121.

1) DURANTE AS AULAS DE CIÊNCIAS, APRENDEMOS QUE EM NOSSO PLANETA HÁ DIVERSOS **RECURSOS NATURAIS** QUE TRAZEM BENEFÍCIOS PARA NOSSAS NECESSIDADES BÁSICAS.

- ORGANIZE AS LETRAS E ESCREVA O NOME DE QUATRO DELES.



RA



UÁAG

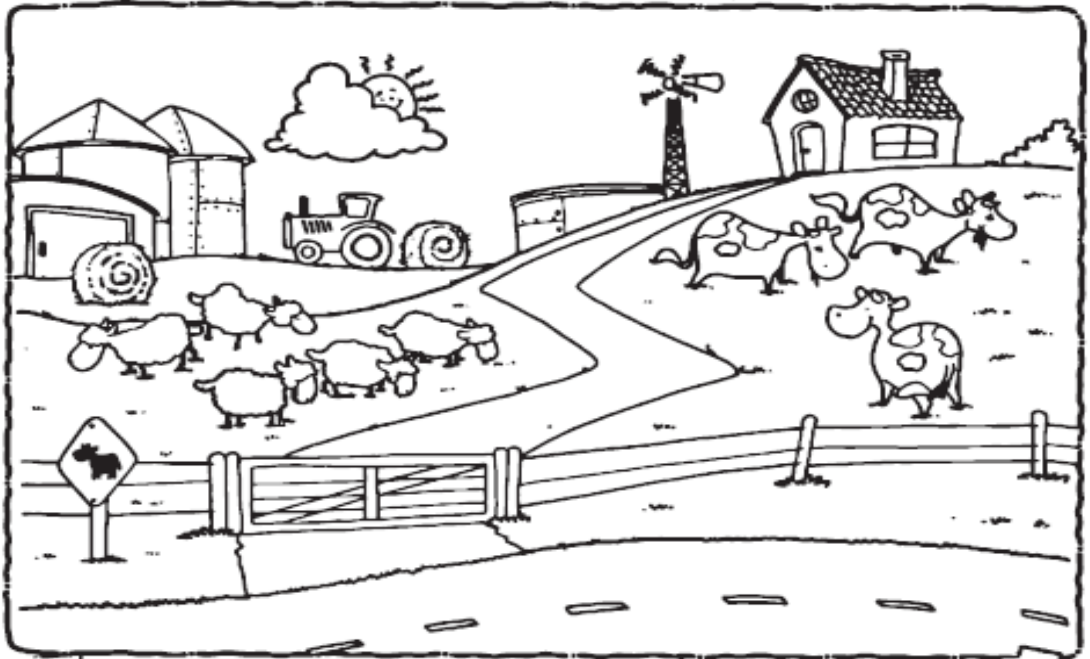


OLSO



LSO

2) **OBSERVE** A CENA DESSE AMBIENTE.



- NOS QUADRINHOS A SEGUIR, **MARQUE UM X** EM TODOS OS ELEMENTOS QUE EXISTEM NO AMBIENTE APRESENTADO NA PAGINA ANTERIOR:

ANIMAIS

ÔNIBUS

CASA

SOL

TRATOR

RIO

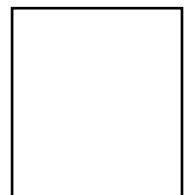
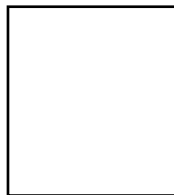
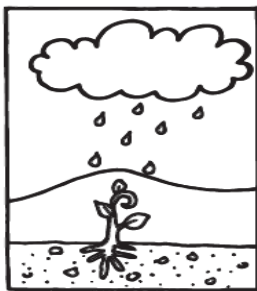
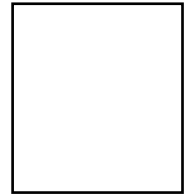
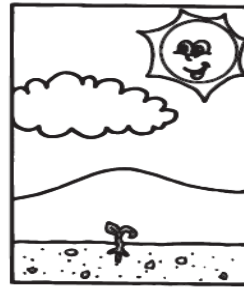
RUA

PLANTAS

- AGORA, **ESCREVA**, NA TABELA ABAIXO, O NOME DE **DOIS SERES VIVOS** E DE **DOIS ELEMENTOS NÃO VIVOS** QUE APARECEM NA IMAGEM.

Seres vivos	Elementos não vivos

3) NAS IMAGENS ABAIXO PODEMOS VER O **CICLO DE VIDA DE UM SER VIVO**. **NUMERE** AS CENAS DE ACORDO COM A **SEQUÊNCIA CORRETA DOS FATOS**.



4) AS **PLANTAS** E **ANIMAIS** PODEM VIVER EM **DIFERENTES HABITATS**.

- SABENDO DISSO, **COLE** UM EXEMPLO DE ANIMAL E PLANTA PARA CADA HABITAT INDICADO NOS QUADROS ABAIXO.

AQUÁTICO (VIVE NA ÁGUA)	ANIMAL	PLANTA
TERRESTRE (VIVE NA TERRA)	ANIMAL	PLANTA

5) **DESEMBARALHE AS SÍLABAS** E DESCUBRA O NOME DE UMA PLANTA QUE VIVE EM HABITAT AÉREO.



QUÍ	DE	OR	A
-----	----	----	---

6) **LEIA** OS NOMES DOS ANIMAIS.

CAVALO	TIGRE	PORCO
---------------	--------------	--------------

- AGORA **AGRUPE-OS**, DE ACORDO COM AS INDICAÇÕES FEITAS NOS QUADROS A SEGUIR.

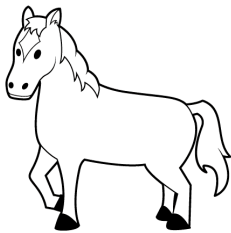
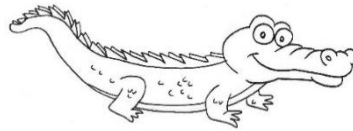
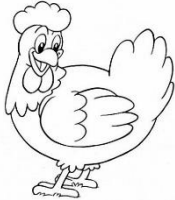
CARNÍVOROS	HERBÍVOROS	ONÍVOROS
<p>SÃO OS ANIMAIS QUE SE ALIMENTAM DE CARNE DE OUTROS ANIMAIS.</p> 	<p>SÃO OS ANIMAIS QUE SE ALIMENTAM DE VEGETAIS, PLANTAS.</p> 	<p>SÃO OS ANIMAIS QUE SE ALIMENTAM DE CARNE E DE VEGETAIS, COMEM DE TUDO.</p> 

7) **PINTE** DE ACORDO COM A LEGENDA:

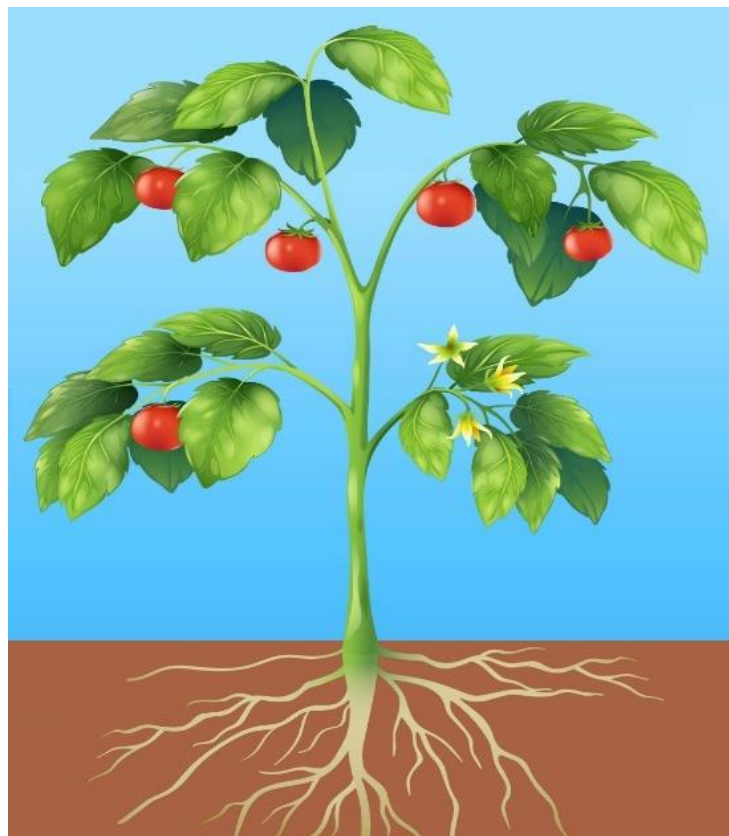
ANIMAIS OVÍPAROS (NASCEM DE UM OVO)- AMARELO



ANIMAIS VIVÍPAROS (NASCEM DA BARRIGA DE SUA MÃE)- VERMELHO



8) **APONTE COM O DEDO** ONDE ESTÁ CADA PARTE DA PLANTA.



9) **NUMERE** A SEGUNDA COLUNA DE ACORDO COM A PRIMEIRA INDICANDO AS FUNÇÕES DE CADA PARTE DAS PLANTAS.

- ① RAIZ
- ② CAULE
- ③ FOLHAS
- ④ FLORES
- ⑤ FRUTOS
- ⑥ SEMENTES



- POR MEIO DELAS AS PLANTAS RESPIRAM
- DÃO ORIGEM A NOVAS PLANTAS
- FIXA A PLANTA NO SOLO
- SUSTENTA OS GALHOS, AS FLORES E OS FRUTOS
- REPRODUÇÃO
- PROTEGEM AS SEMENTES